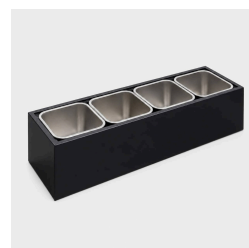


# GRILLNEST BUFFET

**€ 89,00**  
**inkl. MwSt.**

## Product Images



## Short Description

- Abmessungen: 50 x 16 x 15 cm
- Materialien: 4 herausnehmbare Innenschalen aus hochwertigem Edelstahl 304 und ein schwarzes Edelstahl 201 Gehäuse
- Kapazität: 4 geräumige Fächer für Saucen, Kräuter, Marinaden und Garnituren
- Design: Hochwertige schwarze Pulverbeschichtung (RAL 9005) für eine luxuriöse Ausstrahlung
- Installation: Speziell entwickelt für eine einfache Seitenmontage an Außenküchenmodulen
- Wartung: Vollständig herausnehmbare Schalen für optimale hygienische Reinigung

## Beschreibung

---





## GrillNest Buffet: Das fehlende Glied in Ihrer Außenküche

Jeder ernsthafte Grill-Liebhaber kennt das Problem: Sie stehen am Grill, aber die Saucen, frischen Kräuter und Garnituren befinden sich noch drinnen in der Küche oder nehmen kostbaren Platz auf Ihrer Arbeitsfläche ein. Mit dem **GrillNest Buffet** lösen Sie dies mit einem Schlag. Diese Station ist das ultimative "Must-have", weil sie Ihnen die Ruhe und Kontrolle eines professionellen Kochs verleiht.

Indem Sie alle Zutaten vorab in den vier separaten Fächern organisieren, schaffen Sie einen zentralen Ort für Ihre Mise-en-place. Kein ständiges Hin- und Herlaufen zur Küche mehr und keine unordentliche Arbeitsfläche; Sie können sich voll und ganz auf das Fleisch oder den Fisch auf dem Grill konzentrieren. Zudem verleiht es Ihrer Außenküche sofort diesen robusten, professionellen Look, der Ihre Gäste beeindrucken wird. Eine kleine Investition, die das Kochvergnügen und die Effizienz im Freien enorm steigert.





## Einfache Montage und langlebige Handwerkskunst

Das **GrillNest Buffet** wurde nicht nur für das Auge entwickelt, sondern auch für maximale Langlebigkeit und einfache Installation. Die Einheit wurde speziell für die Seitenmontage entwickelt, sodass Sie sie einfach an der Seitenwand Ihres Außenküchenmoduls, Arbeitstisches oder Ihrer Grillstation befestigen können. Mit einer Breite von 50 cm fügt sie sich nahtlos in die meisten Standardmodule ein. Dank dieser Montage sparen Sie sofort Platz auf Ihrer Arbeitsfläche, während Ihre Saucen und Marinaden immer in greifbarer Nähe bleiben.

Die Station ist dafür gebaut, den Elementen zu trotzen. Das Gehäuse ist aus robustem Edelstahl mit einer wetterbeständigen schwarzen Pulverbeschichtung (RAL 9005) gefertigt. Die vier Innenschalen bestehen aus hochwertigem Edelstahl 304, dem Goldstandard für Hygiene; er rostet nicht und ist vollkommen geschmacksneutral. Nach dem Grillen heben Sie die Schalen einfach aus der Halterung, um sie in die Spülmaschine zu geben. So ist Ihr GrillNest Buffet im Handumdrehen wieder bereit für

das nächste kulinarische Fest.



## Gönnen Sie sich eine GrillNest-Außenküche

Weitere Informationen zu den Außenküchen von GrillNest finden Sie in der Broschüre, die Sie hier herunterladen können.

[GrillNest-Broschüre herunterladen](#)



## Besuchen Sie einen Ausstellung

Möchten Sie eine GrillNest-Außenküche in natura sehen? Besuchen Sie einen unserer Shops.

[Alle Ausstellung anzeigen](#)

