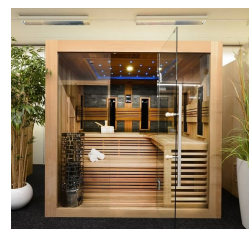
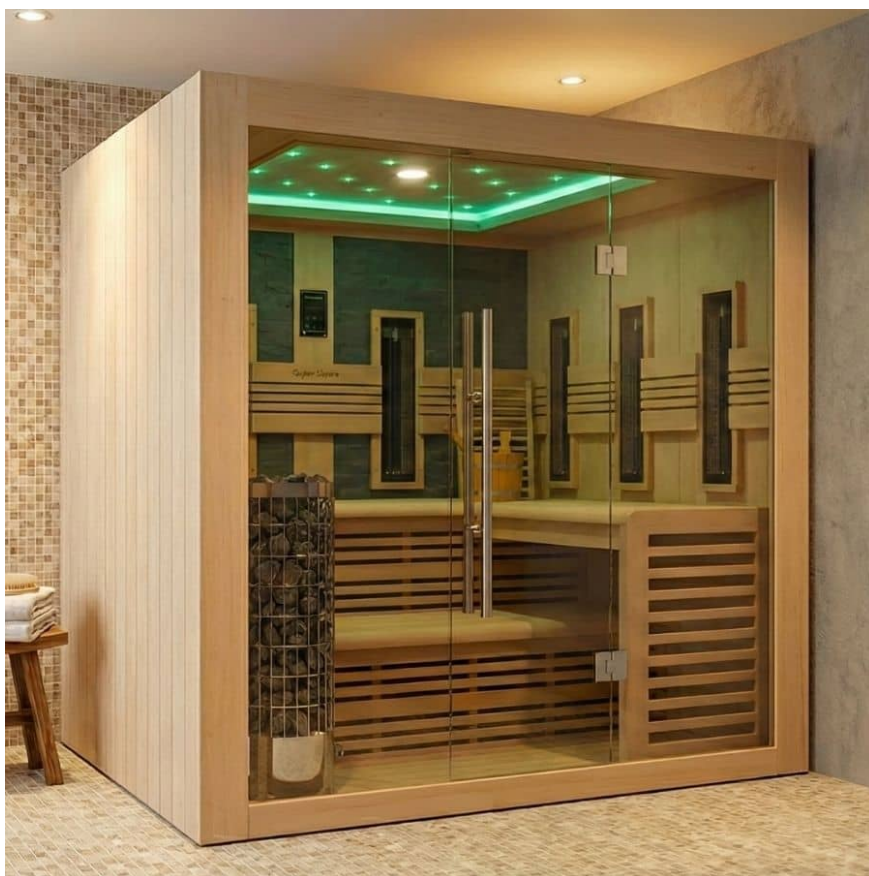
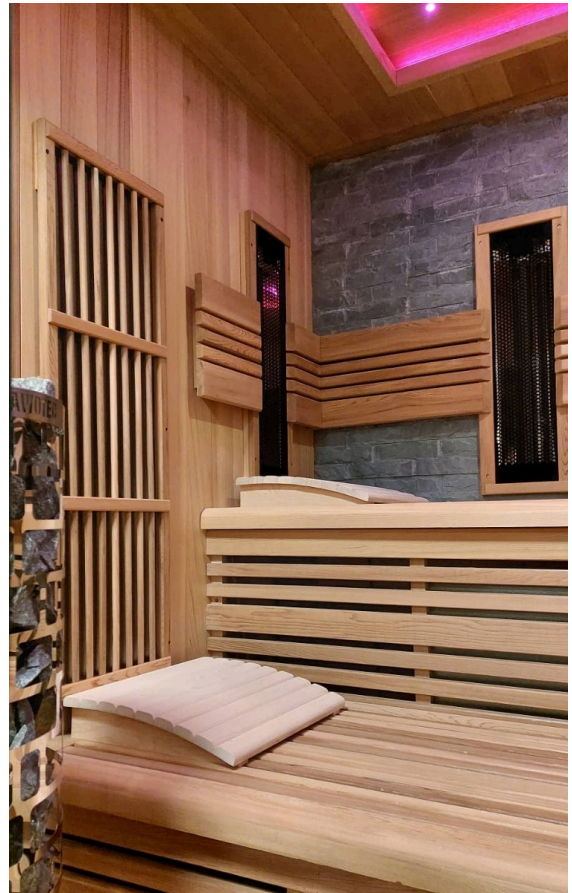
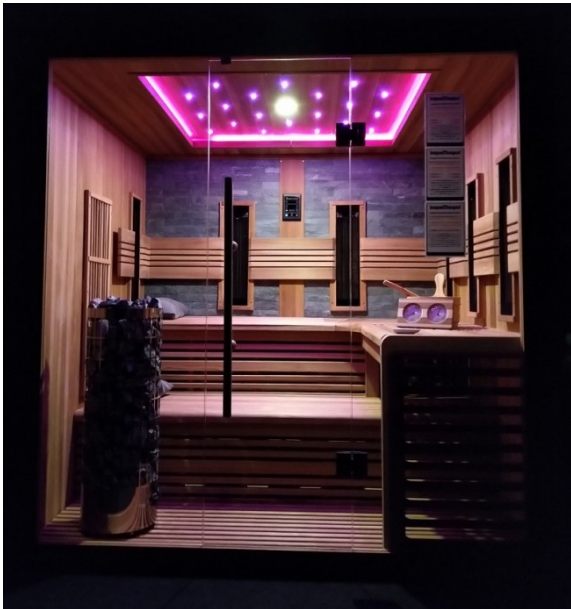
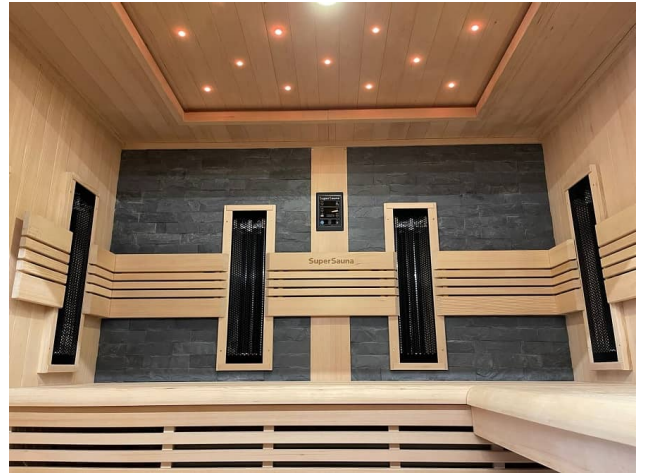


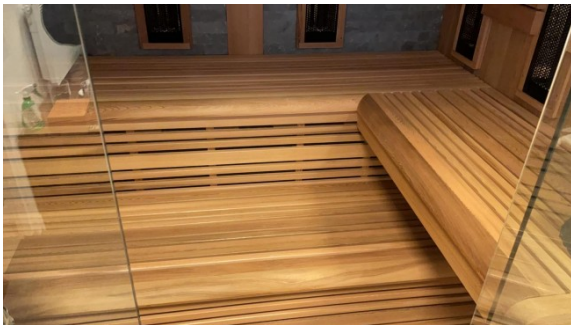
KOMBISAUNA / INFRAROTSAUNA GEROMIN 212 + IR

€ 7.890,00
inkl. MwSt.
und
Versand

Product Images







Short Description

- Therapeutische Infrarotkabine & finnische Sauna kombiniert
- Speziell entwickelt, um Muskel und Gelenkbeschwerden zu lindern
- Anzahl Personen : 3-6
- Abmessungen : 210 cm x 183 cm x 210 cm
- 2 separate Anschlüsse und Steuerungen: 1x Infrarot (digital) und 1x Saunaofen (2 Drehregler am Ofen)
- 3600 Watt Leistung / 230 V Anschluss Infrarot
- 9000 Watt Leistung / 380 V Anschluss finnische Sauna
- Strahler : 6 Infraheat™ Intense
- Strahler : 4 Infraheat™ Carbon
- Optional mit Vollspektrum-Strahlern
- Hemlock (ausverkauft) oder kanadische Rote Zeder (Aufpreis)

[Vorübergehende WINTER DEAL – nur für kurze Zeit: Lebenslange Garantie auf eingebaute InfraHeat-Strahler + Zubehör im Wert von € 399.- gratis!](#)

Additional Information

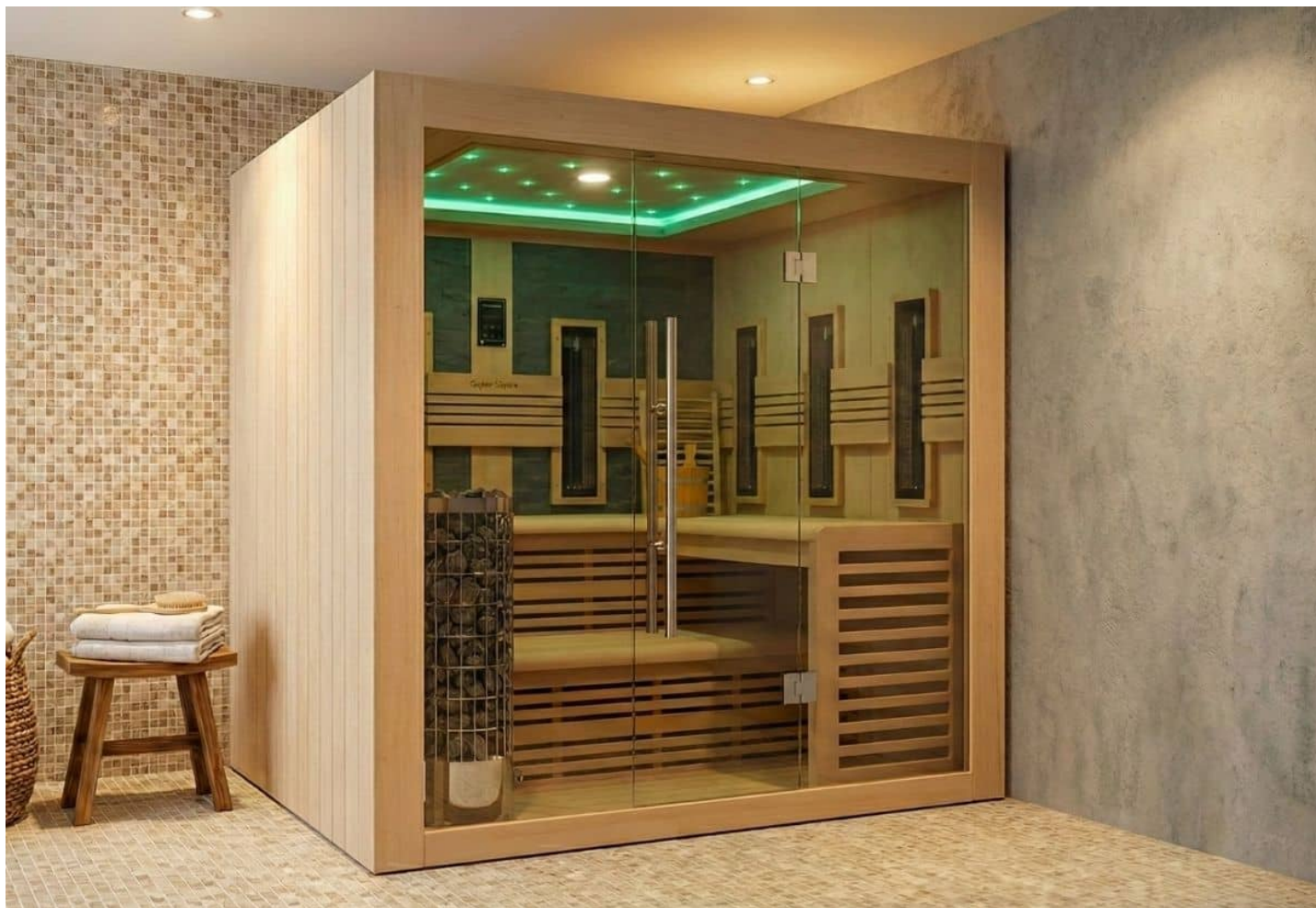
Ausgestellt in:	SuperSauna Krefeld (DE), SuperSauna Veenendaal (NL), SuperSauna Antwerpen (BE), SuperSauna Heusden-Zolder (BE), SuperSauna Warschau (PL)
Saunatyp	Kombisauna
Therapeutische Wirkung	Ja
Detoxfunktion	Ja
Digitales Bedienfeld	Ja
Temperatur einstellbar	30 bis 75°C
Personenanzahl	3, 4, 5, 6
Breite	210 cm
Tiefe	183 cm
Gesamthöhe	210 cm
Montagehöhe	230 cm
Grösstes Teil	145 x 210 x 6 cm
Anschluss finnische Sauna	9000 Watt Leistung / 380 V Anschluss
Anschluss Infrarot	3600 Watt Leistung / 230 V Anschluss
Infraheat™ Intense Strahler	6 Infraheat™ Intense
Infraheat™ Carbon Strahler	5 Infraheat™ Carbon
Infraheat™ Fullspectrum Strahler	Optional gegen Aufpreis
Infraheat™ Fußboden Strahler	Optional gegen Aufpreis
Wadenstrahler separat schaltbar	Nein
Audiosystem	Ja – Radio, Bluetooth und USB
Aromatherapie	Ja
Ablage für Aromatherapie	Ja
Farbtherapie	verschiedene Möglichkeiten
Doppelwandig	Ja
Material Innen	Hemlock oder kanadische rote Zeder (Aufpreis)

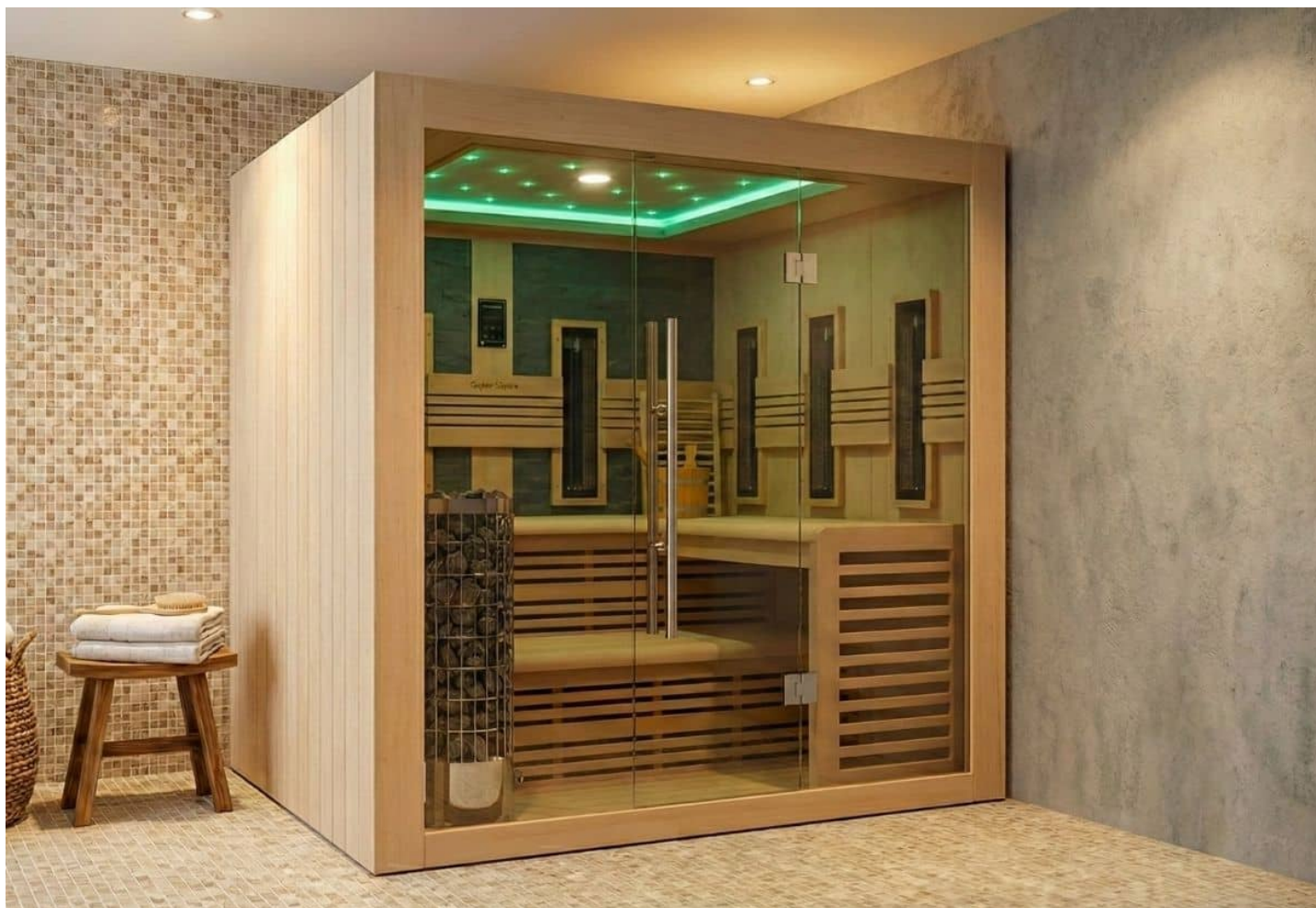
Material Aussen	Hemlock oder kanadische rote Zeder (Aufpreis)
Farbe Aussen	Hemlock oder kanadische rote Zeder (Aufpreis)
inkl. Aktionspaket im Wert von €399,-	Ja
Front & Rückwand	Front = 4 Rahmenteile & 3 Glaselemente + 210*145*6 cm & 210*65*6 cm
& weitere Kleinteile	(Wadenstrahler, Bank, Rückenstütze)
Karton 1:	199*75*15 cm Brutto 70 kg / Netto 65 kg
Karton 2:	210*154*15 cm Brutto 95 kg / Netto 88 kg
Karton 3:	218*68*30 cm Brutto 75 kg / Netto 70 kg
Karton 4:	218*134*22 cm Brutto 60 kg / Netto 53 kg
Karton 5:	182*209*20 cm Brutto 60 kg / Netto 55 kg
Karton 6:	210*80*42 cm Brutto 70 kg / Netto 62 kg
Weitere Kartons:	+ Design Tower & 3x Steine = 95 kg

Zusätzliche Optionen

Jetzt inklusiv GRATIS Aktionspaket im Wert von € 399	Lebenslange Garantie auf Intense & Carbonstrahler - Aroma - Aromaplateau - Rückenstütze - Audiosystem (Radio, Bluetooth, USB)	€ 0,00
Holzart Innenseite:	Kanadische rote Zeder	€ 1.400,00
	Kanadische Hemlock	€ 0,00
Kombipaket bestehend aus Saunaofen, Kabel und Steine:	Ja, 9 kW / 380 Volt Design-Tower mit interner Steuerung (2 Drehregler)	€ 0,00
Sauna Zubehörset (bestehend aus Eimer, Kelle, Sanduhr & Thermo-Hygrometer)	Ja	€ 59,00
	Nein	€ 0,00
Vollspektrum-Strahler :	Ja, 1 intensiver Infrarotstrahler mit IR-A	€ 89,00
	Ja, 2 intensiver Infrarotstrahler mit IR-A	€ 178,00
	Nein	€ 0,00
Sternenhimmel:	Momentan Standard	€ 0,00
Extra Zubehör:	1x extra Rückenstütze	€ 59,00
	2x extra Rückenstütze	€ 118,00
	1x Kopfstütze Nordic	€ 69,00
	2x Kopfstütze Nordic	€ 138,00
	1x Aroma Lavendel	€ 15,00
	1x Aroma Pinie	€ 15,00
Montagehöhe 230cm / Größtes Teil 145cm x 210cm	Ja, mir ist bewusst, wie groß die Elemente sind	€ 0,00
MIT BODENROST GELIEFERT - KEIN GESCHLOSSENER BODEN	Ja, ist mir bewusst	€ 0,00
Bemerkung:		€ 0,00

Beschreibung





Kombisauna / Infrarotsauna Geromin 212 + IR

Unsere Kombisauna Geromin 212 + IR wird Standard mit 3 Bänken geliefert. Diese Kabine kann freistehend platziert werden oder auch eingebaut werden. Die Bänke an der Rückwand sind jeweils 195 cm Lang. Die Eckbank hat eine Gesamtlänge von 167 cm. Die oberen Bänke sind 60 cm tief, während die untere Bank eine Tiefe von 56 cm bietet. Ob mit 2 Personen liegend oder mit 5 Personen sitzend, hier finden Sie immer genug Raum, um sich auszustrecken. Des Weiteren hat die Kabine eine komplette Glasfront, was den Raum offen, hell und freundlich macht. Die Rückwand unserer Geromin-Modelle ist Standard in Schieferoptik ausgeführt. Hier wurden massive Riemchen aufgebracht. Die Kabine besteht an der Innen- und Außenseite aus kanadischem Hemlock Holz oder kanadischer roter Zeder (Aufpreis) und ist ausgestattet mit 10 Infrarot-Strahler.

Diese Sauna ist standardmäßig mit einem sehr attraktiven Sternenhimmel ausgestattet. Sie können ganz einfach jede Farbe einstellen, gedämpft oder heller, was immer Sie wollen. Beruhigendes Grün, kühlendes Blau, energisches Rot oder gemütliches Gelb: Alle Varianten sind möglich.



Diese Sauna ist standardmäßig mit einem sehr attraktiven Sternenhimmel ausgestattet. Sie können ganz einfach jede Farbe einstellen, gedämpft oder heller, was immer Sie wollen. Beruhigendes Grün, kühlendes Blau, energisches Rot oder gemütliches Gelb: Alle Varianten sind möglich.



A photograph of a man with a beard and red hair, wearing a dark polo shirt and jeans, standing in front of the glass entrance to a SuperSauna. To his left is a large, vertical smartphone screen displaying the SuperSauna mobile application. The app's interface includes a header with the 'super sauna' logo, a menu icon, and a search bar. Below this, a promotional banner for 'Zaterdag 8 - Februar' is visible, along with text about 'Demodag Infrarood & sauna' and 'De infrarood sauna speciaal voor u'.

Vereinbaren Sie gerne einen Termin!

Wir stehen Ihnen per WhatsApp-Videoanruf zur Verfügung, um Sie umfassend zu allen Fragen rund um das Thema Sauna zu beraten.

 **WhatsApp-Videoanruf planen**

 45 minuten

 WhatsApp video



Vereinbaren Sie gerne einen Termin!

Wir stehen Ihnen per WhatsApp-Videoanruf zur Verfügung, um Sie umfassend zu allen Fragen rund um das Thema Sauna zu beraten.



WhatsApp-Videoanruf planen

🕒 45 minuten

📍 WhatsApp video

Wenn Sie sich nicht zwischen einer traditionellen Sauna und einer Infrarotkabine entscheiden können, dann ist eine Kombinationssauna etwas für Sie! Sie können in einer Kombisauna entweder eine Infrarotsitzung genießen oder eine Saunasession machen. Eine Infrarotkabine braucht nicht lange, um auf Temperatur zu kommen und ist so ideal für „zwischen durch“. Die traditionell finnische Sauna können Sie immer dann nutzen, wenn Sie etwas mehr Zeit haben. Für die traditionell finnische Sauna heizen Sie die Kabine eine halbe bis drei Viertel Stunde vor. Der 380 Volt Ofen bringt Ihre Kabine auf maximal 80 Grad. Hier können Sie auch nach Belieben Aufgüsse mit verschiedenen Aufgusskonzentraten machen.

Ofenwahl bei SuperSauna

Design Tower 4,5 kW / 6 kW / 9kW – 380 Volt mit interner Steuerung (links)

- Sawo ARI3-45 / ARI3-60 / ARI3-90
- Leistung: 4,5 kW / 6 kW / 9 kW
- Anschluss: 380 Volt Starkstrom
- Steuerung: Interne Steuerung mit 2 Drehreglern 1. Temperatur / 2. Zeit
- Abmessungen Ofen: 275 x x 925 x 275 mm (Breite / Höhe / Tiefe)

Kabel und Steine im Lieferumfang

Elektrischer 4,5 kW / 6 kW / 9kW – 380 Volt Saunaofen mit interner Steuerung zur Wandmontage (mitte)

- NARVI NM
- Leistung: 4,5 kW / 6 kW / 9 kW
- Anschluss: 380 Volt Starkstrom
- Steuerung: Interne Steuerung mit 2 Drehreglern 1. Temperatur / 2. Zeit
- Abmessungen Ofen: 430 mm x 580 mm x 300 mm (Breite / Höhe / Tiefe)

Dieser Ofen wird nicht angeboten, weil eine Wandmontage aufgrund des Gewichts nicht machbar ist.



Die IR-Kabine verfügt über Infraheat™ Intense IR-Strahler, die für eine gute Tiefenwirkung sorgen. Die Infraheat™ Intense-Strahler sind so angeordnet, dass sie auf Rücken, Beine und Waden wirken. Die Infraheat™ Intense-Strahler im Rückenbereich wirken vom unteren Rücken bis hinauf zum Nacken auf die Muskeln und das Nervensystem. In diesem Bereich der Wirbelsäule treten die häufigsten Muskel- und Gelenkschmerzen auf. Im vorderen Teil der Kabine (links und rechts oder von vorne) finden Sie weitere Infraheat™ Intense-Strahler, die Kniebeschwerden, rheumatische Handschmerzen und Arthrose effektiv behandeln. Der letzte Infraheat™ Intense-Strahler befindet sich hinter den Waden unter der Sitzbank und ist der einzige Strahler, der bei Bedarf separat ein- und ausgeschaltet werden kann. Dieser Wadenstrahler könnte sonst bei Krampfadern unangenehm sein.

SPEZIELL ENTWICKELT FÜR MUSKEL- UND GELENKSCHMERZEN!



SuperSauna.de

SPEZIELL ENTWICKELT FÜR MUSKEL- UND GELENKSCHMERZEN!



SuperSauna.de

Außerdem bekommen Sie einen zusätzlichen Infraheat™ Nano-Carbon-XL-Flächenstrahler-Strahler in der rechten Seitenwand, wenn Sie in der Kabine sitzen. Durch diesen Flächenstrahler bekommen Sie, in einer entspannten Haltung, eine schöne, milde Infrarotwärme für Schultern und Nacken.

Wahlweise kann diese Infrarotkabine auch mit Infraheat™ Fullspectrum-Strahlern ausgestattet werden. Dies geschieht immer in Abstimmung mit dem Kunden. Der Vollspektrum-Strahler hat auch einen Kurzwelleninfrarotanteil (IR-A). Diese Wellenlänge wirkt am schnellsten am tiefsten und ist bei rheumatischen und arthritischen Beschwerden empfehlenswert.

Infraplast™ Sauna
Invest in your health

WÄRMEÜBERTRAGUNG OHNE
HAUTREIZUNG

REGELMÄßIGE WÄRMEBEHANDLUNG
STÄRKT DAS IMMUNSYSTEM

VIEL SCHWITZEN SÄUBERT UND
ENTGIFTET DEN KÖRPER

REGELMÄßIGER GEBRAUCH HILFT
BEI HAUTERKRANKUNGEN

EINE SEHR ANGENEHME TIEFENWIRKUNG
OHNE UNTERBRECHUNGEN

VERBESSERUNG VON KREISLAUF,
DURCHBLUTUNG UND STOFFWECHSEL

HILFT BEIM ERREICHEN VON
GEWÜNSCHTEM GEWICHTSVERLUST

POSITIVE AUSWIRKUNG AUF
VERSANNUNGEN, RÜCKEN UND
NACKENSCHMERZEN



WÄRMEÜBERTRAGUNG OHNE
HAUTREIZUNG

REGELMÄßIGE WÄRMEBEHANDLUNG
STÄRKT DAS IMMUNSYSTEM

VIEL SCHWITZEN SÄUBERT UND
ENTGIFTET DEN KÖRPER

REGELMÄßIGER GEBRAUCHT HILFT
BEI HAUTERKRANKUNGEN

EINE SEHR ANGENEHME TIEFENWIRKUNG
OHNE UNTERBRECHUNGEN

VERBESSERUNG VON KREISLAUF,
DURCHBLUTUNG UND STOFFWECHSEL

HILFT BEIM ERREICHEN VON
GEWÜNSCHTEM GEWICHTSVERLUST

POSITIVE AUSWIRKUNG AUF
VERSANNUNGEN, RÜCKEN UND
NACKENSCHMERZEN

In nur wenigen Minuten ist Ihre Kabine durch die patentierte Infraheat™-Technologie aufgewärmt und einsatzbereit. Die speziell entwickelten Infraheat™ Intense Strahler sorgen für eine intensive Wärme mit einer guten Tiefenwirkung, um Muskel- und Gelenkschmerzen zu lindern. Seit Jahren erleben Menschen die Wohltat dieser Infrarotwärme in unsere Qualitätsinfrarotkabinen. Der Infraheat™ Intense Strahler ist ein Langwellenstrahler (IR-C) mit Übergang zu Mittelwelle (IR-B). Erleben Sie die herrliche intensive Tiefenwirkung und fühlen Sie sich nach jeder Infrarotsitzung wie neu geboren! Ergänzt wird diese Kabine durch zwei Carbon-Flächenstrahler, die zusätzlich für eine herrliche milde Infrarot-Wärme auf Schultern und Nacken sorgen. Durch die Kombination der verschiedenen Strahler hat diese Kabine eine lindernde Wirkung bei Muskel- und Gelenkschmerzen, rheumatischen und arthritischen Beschwerden und auch bei Fibromyalgie.





Holzwahl bei SuperSauna®

Bei den meisten Modellen können Sie zwischen zwei verschiedenen Holzarten wählen: Hemlock oder kanadische rote Zeder (gegen Aufpreis). Bevor die Hölzer endgültig verarbeitet werden, werden beide Sorten in speziellen Trockenöfen getrocknet. Dieser Prozess entzieht dem Holz die Feuchtigkeit, was wichtig ist, damit das Holz nachher nicht "arbeitet". Ein weiterer großer Vorteil dieser beiden Holzarten ist, dass sie nahezu astlochfrei und splitterfrei sind. Dies macht die Hölzer extrem langlebig und zu einer Anschaffung fürs Leben. Die kanadische rote Zeder hat noch eine weitere spezielle Eigenschaft.

Wichtig ist aber auch die Pflege. Sie sollten die Kabine nach jedem Gebrauch großflächig mit einem feuchten Lappen ohne Reinigungsmittel abwischen. Nach dem Abwischen einfach die Türe offen stehen lassen und die Kabine auslüften lassen. Um den Aufwand und das Risiko zu Schweißflecken so gering wie möglich zu halten, empfehlen wir Ihnen genug Handtücher zu verwenden. Ein Handtuch auf die Sitzfläche, eins auf den Fußboden und eins, um den Schweiß vom Körper zu tupfen. Wenn Sie den Schweiß während der Sitzung immer wieder abtupfen, versucht der Körper weiter zu kühlen und Sie schwitzen frei weiter. Für zusätzliche Hygiene können Sie bei uns ein Saunakissen erwerben. Wenn Sie durch das Handtuch schwitzen, landet der Fleck auf dem Kissen und nicht im Holz. Einmal kurz übers Kissen wischen, fertig. Kein Fleck im Holz. Ist der Fleck einmal im Holz sollten Sie die Fläche großflächig abwischen und auslüften lassen.



Vorteile bei SuperSauna® Infrarotkabinen

Wir von SuperSauna® bemühen uns, Kunden zuverlässig zu informieren und ausführlich beim Kauf ihrer Traum-Infrarotsauna zu beraten. Unsere Priorität ist nicht nur der Verkauf, sondern auch der Service nach dem Kauf. Bei SuperSauna® haben und geben wir:

Kundenzufriedenheit

Schauen Sie sich gerne die Rezensionen von Kunden an, die bereits glückliche Besitzer / Besitzerinnen einer SuperSauna® sind. [Kundenbewertung SuperSauna](#).

Ausstellungen in 4 Ländern

- die größte Auswahl ausgestellter therapeutischer Infrarotsaunen
- über 15 Jahre Erfahrung im Verkauf qualitativ hochwertiger Infrarotkabinen
- Shops mit breitem Sortiment und bester Fachberatung (kommen, anschauen und vergleichen)

Langlebige Infraheat™ Strahler

- Lebenslange Garantie auf Intense und Carbon Strahler!
- Immer die neuste Generation Infraheat™ Infrarot-Strahler
- Möglichkeit 3 verschiedene Strahler in einer Kabine zu kombinieren
- Therapeutische Infraheat™ Strahler mit Mittel- und Langwelle (Optional auch ein Anteil Kurzwelle)

Therapeutische Wirkung

- Linderung von Muskel- und Gelenkschmerzen
- Detox-Funktion in der Infrarotkabine (bis 75C)

Andere

- Sehr schöne Verarbeitung
- Doppelwandige Ausführung
- Wir verwenden nur Sicherheitsglas
- Inklusiv ergonomischer Rückenstütze
- Die beste Qualität von Hemlock und kanadischer roter Zeder
- Sie können die meisten Saunen innerhalb von 60-90 Minuten zusammenbauen
- Durch Build-and-Go System auch ganz einfach wieder abbauen und umziehen lassen
- Einfache und intuitive Bedienung
- Digitale Bedienungsfläche an der Innenseite der Infrarotkabine
- Audiosystem mit 2 Lautsprechern. Radio, Bluetooth und USB-Funktion über Bedienfeld steuerbar
- Anschluss 230 Volt - Das Anschlusskabel kommt im vorderen Bereich oben aus dem Dach und ist ca, 2,5 Meter lang
- Innerhalb weniger Minuten erwärmt durch neuste Infraheat-Technologie
- Sehr angenehme Temperatur von 35C bis 75C Grad, viel angenehmer als traditionelle Saunen



SuperSauna®

MEGA SHOP
> 500 M2

BESUCHEN SIE UNSERE AUSSTELLUNG!

**MINDESTENS 30
INFRAROTKABINEN IN
DER AUSSTELLUNG**



SuperSauna®

MEGA SHOP
> 500 M2

BESUCHEN SIE UNSERE AUSSTELLUNG!

**MINDESTENS 30
INFRAROTKABINEN IN
DER AUSSTELLUNG**

Strahlerauswahl bei SuperSauna®

Wir bei SuperSauna® setzen seit über 15 Jahre auf die Qualitätsinfrarotstrahler von Infraheat™. Die Strahler sind auf 20.000 Brennstunden getestet. Das entspricht ca. 40.000 Sitzungen. Bei SuperSauna® erhalten Sie lebenslange Garantie auf diese Qualitätsinfrarotstrahler.

Die wichtigste Frage, die Sie sich stellen sollten, ist: Warum möchte ich eine Infrarotkabine kaufen? Dieser Grund bestimmt die Art der Infrarotstrahler und der Kabine, die Sie wählen sollten. Infrarotkabinen werden aus den unterschiedlichsten Gründen eingesetzt.

Die häufigsten angegebenen Gründe

- Linderung bei Muskel- & Gelenkschmerzen
- Muskelregeneration nach dem Training
- Stress reduzieren und relaxen nach einem anstrengenden Tag
- Immunsystem stärken
- Hautkrankheiten
- Herzrhythmus trainieren
- Lyme-Borreliose
- Schlaf verbessern
- Kalorien verbrennen
- Entgiften / Entschlacken

Das Kurzwellen-Infrarot (Wellenlänge 750nm - 1400nm)

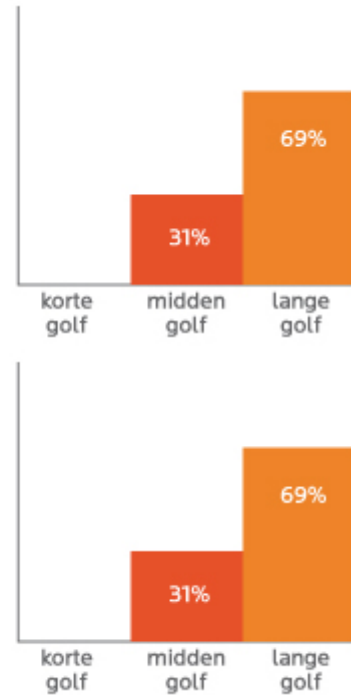
Je kürzer die Wellenlänge von Infrarot ist, desto mehr Hitze verursacht diese auf der Haut und desto kürzer können Sie es anwenden. Dies erschwert es dem Körper, diese Art von Infrarotstrahlung richtig aufnehmen zu können. Diese Art von Infrarotstrahlung hat den Vorteil, dass sie etwas tiefer in den Körper eindringt. Aus diesem Grund standen die ersten klinischen Studien (vor 1998) dieser Art von Infrarot Kurzwellenstrahlung überwiegend positiv gegenüber. Spätere Studien kamen jedoch zu dem Schluss, dass die Langwelleninfrarotstrahlung Vorteile hat. Die durchschnittliche Nutzungszeit der Kurzwellen beträgt lediglich etwa 10 Minuten pro Sitzung.

Das Langwelleninfrarot (Wellenlänge 3000nm - 10.00nm)

Die langwellige Infrarotstrahlung wirkt zwar etwas weniger tief als die Kurzwelle, wird aber viel bessere durch unseren Körper aufgenommen. Aus diesem Grund werden mit dieser Art von Infrarotstrahlern in der Regel die besten therapeutischen Ergebnisse erzielt. Bei tieferliegenden Schmerzen (z. B. einem Leistenbruch) kann wiederum die Verwendung eines Kurzwellenstrahlers von Vorteil sein. Im Fachgeschäft von SuperSauna® erklären wir Ihnen gerne, wie Sie die Kombination der verschiedenen Strahler optimal nutzen können.

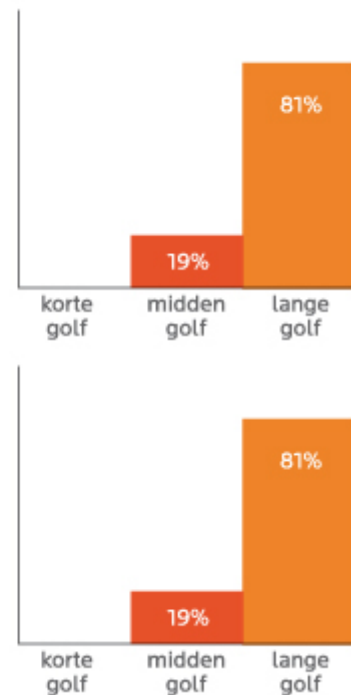
Aufnahmen, wichtiger als tiefe!

In der Vergangenheit wurde das Hauptaugenmerk auf die Tiefenwirkung von Infrarot gerichtet. Später wurde allerdings entdeckt, dass die Aufnahme von Infrarot viel wichtiger ist. Denn diese bestimmt maßgeblich die therapeutische Wirkung. Infolgedessen stehen die meisten klinischen Studien* (nach 2002) dem langwelligen Infrarot positiver gegenüber als dem kurzwelligen Infrarot.



Infraheat™ Intense

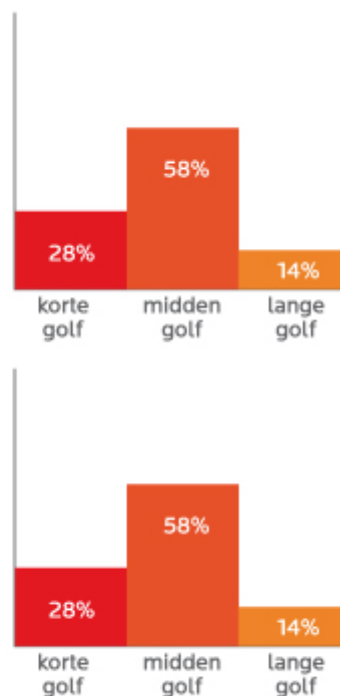
Seit Jahren benutzen wir die Strahler der Marke Infraheat. Diese Strahler wurden speziell entwickelt um Muskel- und Gelenkschmerzen zu lindern. Der Strahler, ein Langwellenstrahler, mit Übergang zu Mittelwellen ist aus speziellem hochwertigem keramischen Magnesiumoxid-Material hergestellt. Da der Infraheat Intense neben den langen auch Mittelwelleninfrarot generiert, hat diese Strahlung eine gute Tiefenwirkung auf den Körper. Diese Tiefenwirkung ist wichtig für die Linderung von Muskel- und Gelenkschmerzen. Infraheat ist mit jahrelangen bewiesenen Ergebnissen eine vertrauenswürdige Wahl.



Infraheat™ Carbon

Karbon Strahler sind bekannt für die schöne milde Wärme in der Infrarot-Sauna. Wir benutzen die Infraheat Karbon Strahler in Kombination mit den Infraheat Intense Strahlern, um so eine perfekte

Balance von Wärme in der IR-Kabine zu kreieren. Die Infraheat Karbon Strahler werden meistens als Zusatz in den Seitenwände der IR-Kabine platziert. Hierdurch erleben Sie eine herrliche Infrarotwärme an allen Seiten Ihres Körpers und Sie bekommen in einer entspannten Haltung, trotzdem eine milde Wärme auf Ihren Rücken. Diese einzigartige Kombination von Strahlern sorgt für eine einzigartige Infraroterfahrung, welche in Europa einzigartig ist.



Infraheat™ Full Spectrum

Infrapuls macht es möglich Ihre Kabine mit Infraheat Vollspektrum-Strahlern auszustatten (wahlweise). So haben Sie nicht nur Mittel- und Langwelleninfrarot IR-Wärme, sondern auch einen Teil Kurzwellen (IR-A). Kurze Wellen dringen noch tiefer in Ihre Hautlagen ein, wodurch der therapeutische Wert erhöht und Muskeln und Gelenke schneller erreicht werden. In Absprache mit dem Kunden sorgen wir für die perfekte Balance in Ihrer IR-Sauna. Die Vollspektrum-Strahler können auf kundenspezifischen Wunsch platziert werden, sodass für jeden eine passende Konfiguration möglich ist.

Installation ihrer SuperSauna®

Die Montage ist durch vorgefertigte Elemente sehr simpel gehalten und auch für einem Laien machbar. Sie müssen lediglich 9 Teile zusammensetzen. Dies können Sie problemlos mit unseren deutlichen Montageanleitungen erledigen. Die Punkte, wo Bänke, Rückenstützen und andere Teile angebracht werden müssen, sind bereits vorinstalliert. Sie müssen nichts mehr ausmessen. Nur noch auflegen und festschrauben.

Zubehör installieren

Farbtherapielampen: Die Farbtherapielampe wird an der Innenseite auf dem Dach befestigt. Hierfür müssen Sie lediglich ein Loch für das Kabel bohren und die Panellampe mit 4 Haken festschrauben. Kein ausschneiden und einlassen, nur aufsetzen.

Vollspektrumstrahler: Den Vollspektrumstrahler setzen Sie an die Stelle eines Intensestrahlers. Hierfür bauen Sie den verbauten Intensestrahler aus und ersetzen diesen durch den Vollspektrumstrahler.

Fußbodenheizung: Die Fußbodenheizung wird auf dem Boden aufgelegt. Sie müssen ein Loch in die Wadenstrahlerplatte bohren, damit das Kabel nicht gequetscht wird und können dieses dann mittels

Y-Stecker an der Rückwand anschließen.

Hier sehen Sie, wie alle Kabinen von SuperSauna installiert werden. Im gezeigten Video handelt es sich um die 2 Trendy.

